

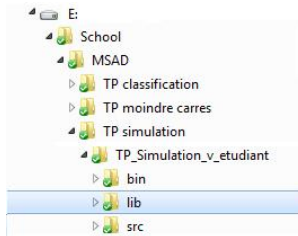
# Modélisation stochastique et analyse de données

Formation FIL - Année 1

Configuration d'ECLIPSE – 2011/2012

Tony Bourdier

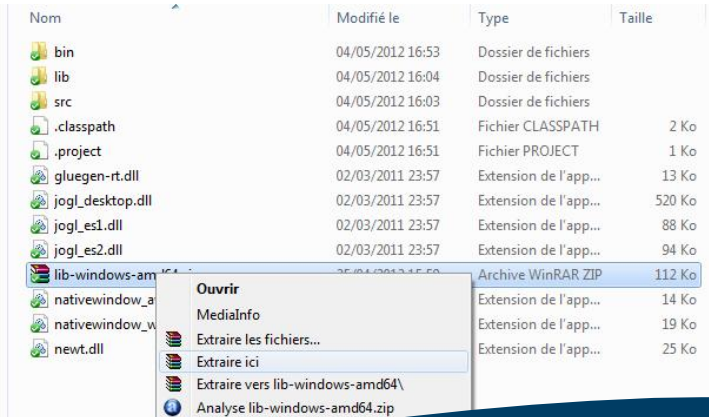
- ▶ Rendez vous dans le dossier contenant le TP
- ▶ Entrez dans le dossier lib/



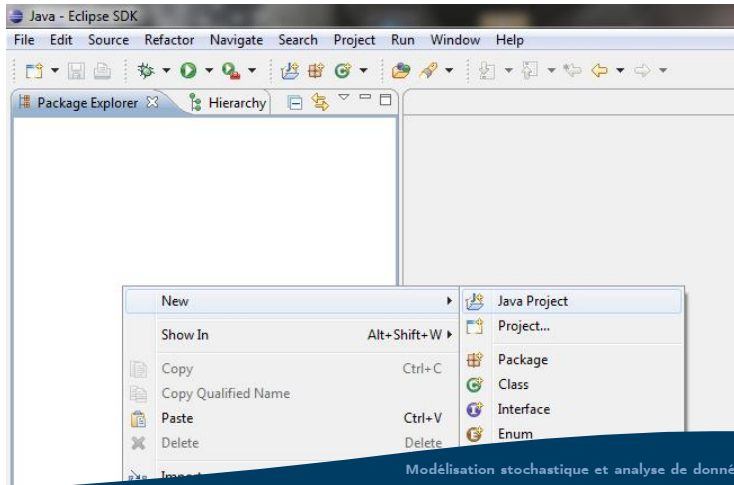
- ▶ Repérez le fichier lib-\*\*\*\*.zip correspondant à l'architecture de votre ordinateur (linux / linux64 / MacOS / windows / windows64)
- ▶ Sélectionnez-le, copiez-le (CTRL+C ou clic-droit puis Copier)
- ▶ Remontez au répertoire supérieur

Nom	Modifié le	Type	Taille
jogl	04/05/2012 16:00	Dossier de fichiers	
bourdier.jar	04/05/2012 16:04	Executable Jar File	32 Ko
Jama-1.0.2.jar	19/04/2012 11:38	Executable Jar File	33 Ko
jcommon-1.0.17.jar	20/11/2011 21:40	Executable Jar File	303 Ko
jfreechart-1.0.14.jar	20/11/2011 21:40	Executable Jar File	1 428 Ko
lib-linux-amd64.zip	25/04/2012 15:59	Archive WinRAR ZIP	132 Ko
lib-linux-i586.zip	25/04/2012 15:59	Archive WinRAR ZIP	98 Ko
lib-macosx.zip	25/04/2012 15:59	Archive WinRAR ZIP	353 Ko
lib-windows-amd64.zip	25/04/2012 15:59	Archive WinRAR ZIP	112 Ko
lib-windows-i586.zip	25/04/2012 15:59	Archive WinRAR ZIP	109 Ko
openicsv-2.1.jar	15/11/2010 07:25	Executable Jar File	11 Ko
org.convexhull.jar	15/11/2010 07:25	Executable Jar File	27 Ko
org.jzy3d-0.9.jar	25/04/2012 13:05	Executable Jar File	703 Ko
swt.jar	15/11/2010 07:25	Executable Jar File	
swt-debug.jar			

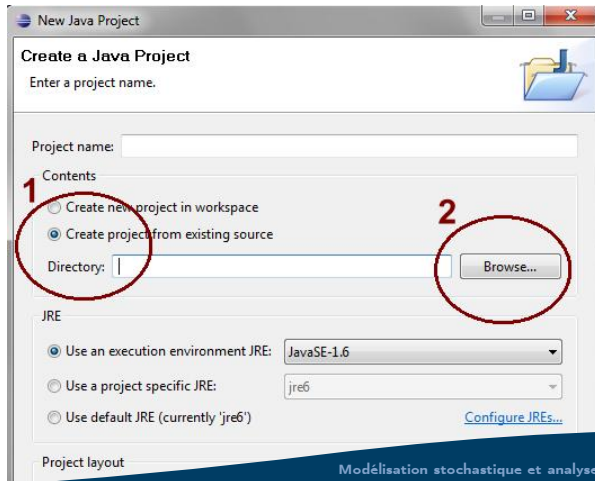
- ▶ Collez le fichier
- ▶ Extrayez-le (les fichiers doivent être extraits dans le dossier courant et pas dans un sous-dossier !)



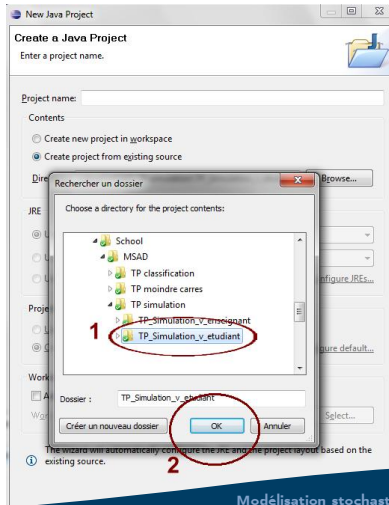
- ▶ Ouvrez ECLIPSE
- ▶ Créez un nouveau projet JAVA (clic droit dans l'espace « blanc », puis « New » puis « Java Project »)



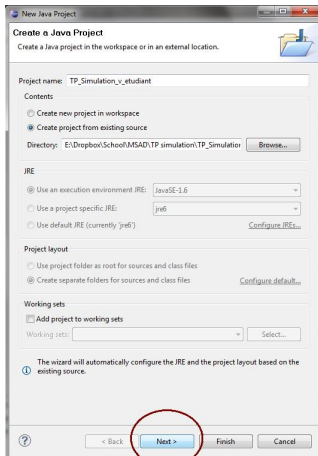
- Indiquez que vous créez un nouveau projet à partir de sources existantes
- Cliquez sur « Browse » (parcourir)



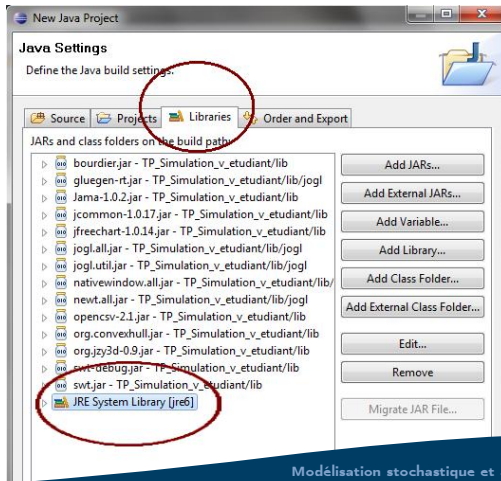
- Spécifiez le chemin du dossier contenant le TP
- Validez (cliquez sur OK)



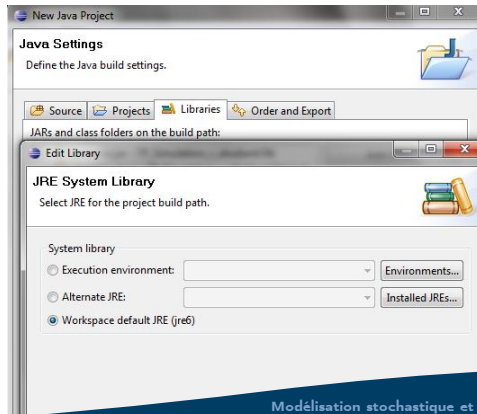
- Cliquez sur « Next »



- ▶ Cliquez sur l'onglet « Libraries »
- ▶ Vérifiez qu'il est mentionné une ligne contenant « System Library »
- ▶ Si c'est le cas, double-cliquez sur cette ligne

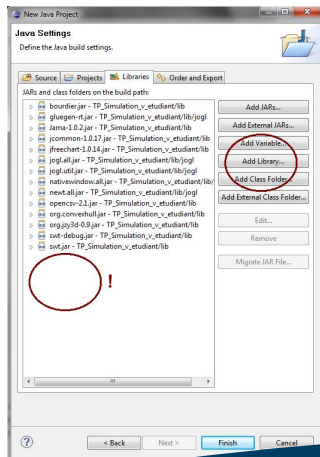


- ▶ Vérifiez qu'une option est cochée (Workspace default JRE ou Execution environment)
- ▶ Si ce n'est pas le cas, cochez « Workspace default JRE »
- ▶ Validez (cliquez sur « Finish »)
- ▶ Validez une dernière fois (cliquez encore sur « Finish »)



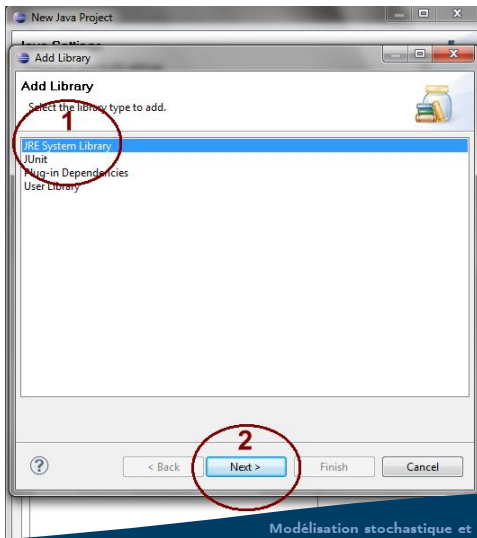
# Cas sans « System Library »

- Si aucune ligne contenant « System Library » n'apparaît, cliquez sur « Add Library »



# Cas sans « System Library »

- Sélectionnez la première ligne et cliquez sur « Next »



# Cas sans « System Library »

- ▶ Cochez « Workspace default JRE »
- ▶ Validez (cliquez sur « Finish »)
- ▶ Validez une dernière fois (cliquez encore sur « Finish »)

